

# Union des Paysans Fribourgeois

## *Freiburgischer Bauernverband*

### Début de la campagne contre l'initiative le 13 juin 2022



En 2021, l'agriculture a su se souder pour la campagne contre les 2 initiatives anti-phytosanitaires. Pratiquement l'ensemble de l'agriculture avait pris conscience que ces initiatives menaçaient l'équilibre économique de la branche agricole. Cette année sera également marquée par une nouvelle campagne nationale à mener contre une initiative ciblant la production agricole.

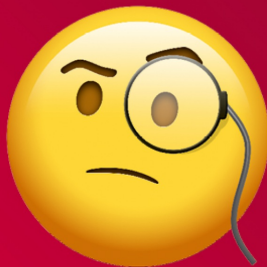
La votation aura lieu le 25 septembre 2022, le début de la campagne nationale est symboliquement fixé au 13 juin prochain. Pour cette campagne, il est essentiel que toutes les branches de productions, tant végétales qu'animales, s'unissent pour contrer cette initiative.

Pour notre canton et notre agriculture productive et dynamique, l'initiative représente un danger économique réel, en particulier pour notre production de poulets de chair, d'œufs et de porcs. Le danger plane également sur nos élevages bovins et la production laitière avec l'obligation de la SRPA (sortie régulière en plein air). L'agriculture doit agir de front pour que l'initiative ne soit pas soutenue par le peuple suisse! Notre site [agrifribourg.ch](http://agrifribourg.ch) vous informera en continu sur le matériel de campagne que vous pouvez nous commander et qui vous est mis gratuitement à disposition afin de lutter contre cette initiative. Menons cette campagne ensemble et gagnons cette votation!

*Frédéric Ménétreay,  
Directeur de la Chambre fribourgeoise  
d'agriculture*

[Homepage UPF](#)

# NON



## à l'initiative inutile sur l'élevage

### Les jeux seront faits le 25 septembre

Image: màd

Le Conseil fédéral a annoncé les objets de la votation populaire du 25 septembre, parmi lesquels figure comme prévu l'initiative sur l'élevage intensif. Un rejet clair et net de cette initiative requiert un grand élan de solidarité de tout le secteur agricole. Aussi les drapeaux doivent-ils être accrochés dès à présent pour sensibiliser la population avant que ne débute en juin la campagne de votation.

Tout le secteur agricole est appelé à expliquer à la population pourquoi l'initiative sur l'élevage intensif est inutile : les familles paysannes de Suisse accordent une grande importance au bien-être de leurs animaux, la législation suisse sur la protection des animaux compte parmi les plus strictes au monde et des prescriptions limitent déjà le nombre d'animaux par exploitation.

[Plus d'infos](#)



### Cotisations UPF avancées au premier semestre

Image: màd

Depuis près de 20 ans, selon le choix de nos membres, les cotisations à l'UPF sont perçues soit sur facturation, soit en collaboration avec le canton par déduction aux versements des paiements directs. Cette fructueuse collaboration permet une économie des coûts et simplifie grandement les processus administratifs. Grâce à des progrès techniques et afin d'améliorer le processus, les cotisations pourront dès cette année être perçues sur le premier acompte des paiements directs en lieu et place de celui de novembre.

Le souhait est aussi, par cette démarche, d'appliquer le mode de perception des cotisations des associations professionnelles du premier semestre de l'année civile.

[Plus d'infos](#)



### Permis S pour réfugiés de la guerre en Ukraine

Image: màd

Les personnes fuyant l'Ukraine à cause de la dramatique guerre qui y sévit, reçoivent en Suisse le statut de protection S, et peuvent exercer une activité lucrative sans attendre. Le Conseil fédéral a pris cette décision le 11 mars 2022 pour que les réfugiés obtiennent rapidement un droit de séjour sans devoir passer par une procédure d'asile ordinaire. Concernant le secteur de l'agriculture, pour le canton de Fribourg, si un engagement de personnel en provenance de l'Ukraine titulaire d'un permis S est souhaité, une demande doit cependant être faite auprès du SPoMi (Service de la Population et des Migrants). Pour obtenir une autorisation, l'envoi du formulaire adéquat est nécessaire au plus tard deux jours avant l'engagement. Actuellement, la réponse suit rapidement. Il est cependant utile d'anticiper la demande pour ne pas être pris de cours et devoir reporter

l'engagement.

[Plus d'infos](#)



### Le 30e Brunch du 1er août

Image: USP

Un événement à succès fête son anniversaire: Cette année a lieu en effet la 30e édition du Brunch à la ferme du 1er août. A cette occasion, quelques 300 exploitations agricoles de tout le pays ouvrent leurs portes à la population. Cette année, 13 exploitations agricoles fribourgeoises réparties sur tous les districts organiseront un brunch.

Une visite à ces familles paysannes permettra aux convives de savourer un délicieux déjeuner campagnard et de découvrir l'ambiance unique de la vie à la ferme, l'espace d'une journée.

[Plus d'infos](#)

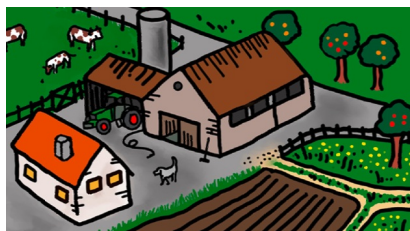


### Rendez-vous avec l'agriculture indigène le 12 juin prochain

Image: màd

Le dimanche 12 juin 2022, pas moins de 90 familles paysannes au total donneront un aperçu de leur exploitation et de l'agriculture à l'occasion de la Journée portes ouvertes à la ferme. C'est la troisième fois que la population est invitée à cet événement. Au cours de la journée, paysannes et paysans présenteront leur étable, leurs animaux ou leurs cultures, et dévoileront tout le travail que recèlent les aliments indigènes. Aucune inscription n'est requise. Cliquez ci-dessous pour obtenir davantage d'informations et connaître les fermes participantes.

[Plus d'infos](#)



### Evaluez la rentabilité de vos idées !

Image: agridea

L'application « Teilbudget » vous permet de vérifier la rentabilité de votre projet au travers de la réalisation d'un budget partiel ! Les avantages et les inconvénients sont mis en lumière et votre prise de décision est facilitée.

La création de votre budget partiel devient facile grâce aux calculs automatiques, aux modèles, aux exemples utiles et aux fonctions d'importation et d'exportation de données.

[Plus d'infos](#)



### Agriviva : S'investir - rencontrer - expérimenter !

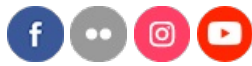
Image: Agriviva

L'offre d'Agriviva se constitue de postes de stage attrayants dans les exploitations agricoles les plus diverses.

À l'heure actuelle, l'association travaille avec environ 900 familles paysannes.

Afin d'assurer un nombre suffisant de stages pour tous les jeunes, Agriviva est à la recherche d'autres familles d'accueil engagées qui leur offrent un travail varié, un sentiment d'appartenance, le gîte et le couvert ainsi qu'un peu d'argent de poche.

[Plus d'infos](#)



Cet e-mail a été envoyé à {{ contact.EMAIL }}  
Vous avez reçu ce mail car vous êtes membre de notre association.

Envoyé par



© 2019 Chambre fribourgeoise d'agriculture